

KOPIA  
MAPA ZASADNICZA

Skala 1:500

Województwo : świętokrzyskie

Powiat : sandomierski

Gmina : Sandomierz

Obiekt : Leśniczówka

Sekcja nr : 7.139.24.19.3.3

Poświadczam zgodność niniejszej kopii z treścią materiału państwowego zasobu geodezyjnego i kartograficznego

Organ prowadzący państwowy zasób geodezyjny i kartograficzny

Starosta Sandomierski

Nazwa materiału zasobu

Identyfikator ewidencyjny materiału zasobu

Data wykonania kopii

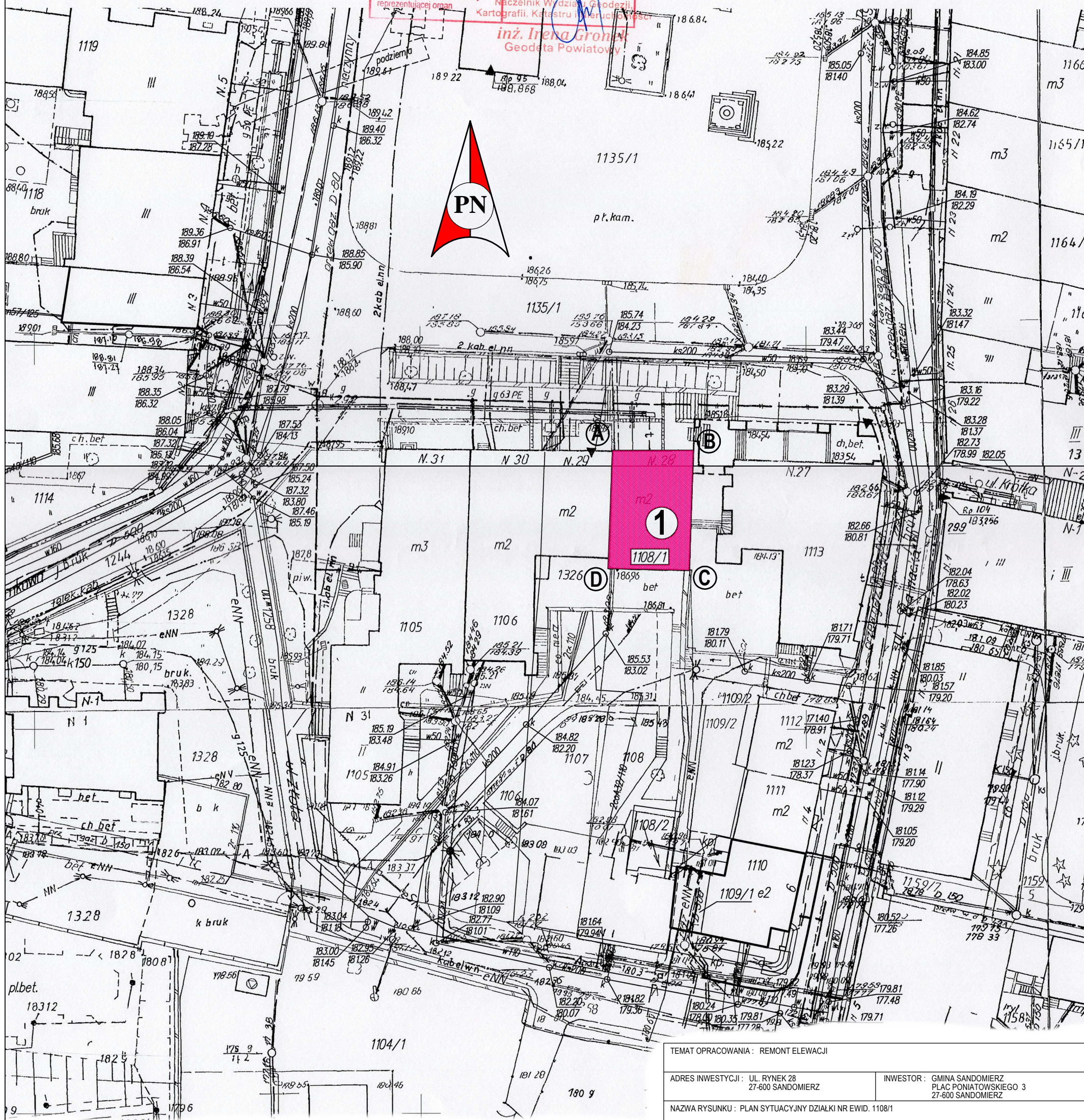
2018-02-08

Imię, nazwisko i podpis osoby reprezentującej organ

Z up. Starosty

Naczelnik Wydziału Geodezji, Kartografii, Katastru i Urzędów

inż. Irena Gronik  
Geodeta Powiatowy



LEGENDA :

1 - BUDYNEK MIESZKALNY NR28

ABCD - GRANICA OPRACOWANIA DOT. DZIAŁKI NR EWID. 1108/1

TEMAT OPRACOWANIA : REMONT ELEWACJI

ADRES INWESTYCJI : UL. RYNEK 28  
27-600 SANDOMIERZ

INWESTOR : GMINA SANDOMIERZ  
PLAC PONIATOWSKIEGO 3  
27-600 SANDOMIERZ

NAZWA RYSUNKU : PLAN SYTUACYJNY DZIAŁKI NR EWID. 1108/1

FUNKCJA :

PROJEKTANT

PROJEKTANT

ASYSTENT PROJ.

IMIĘ I NAZWISKO ( NR UPRAWNIENI ) :

mgr inż. arch. KAMIL DWORCZYK  
upr. nr 6/PKOKK/2014

inż. MARIA BEDNARZ  
upr. nr 701/21/83

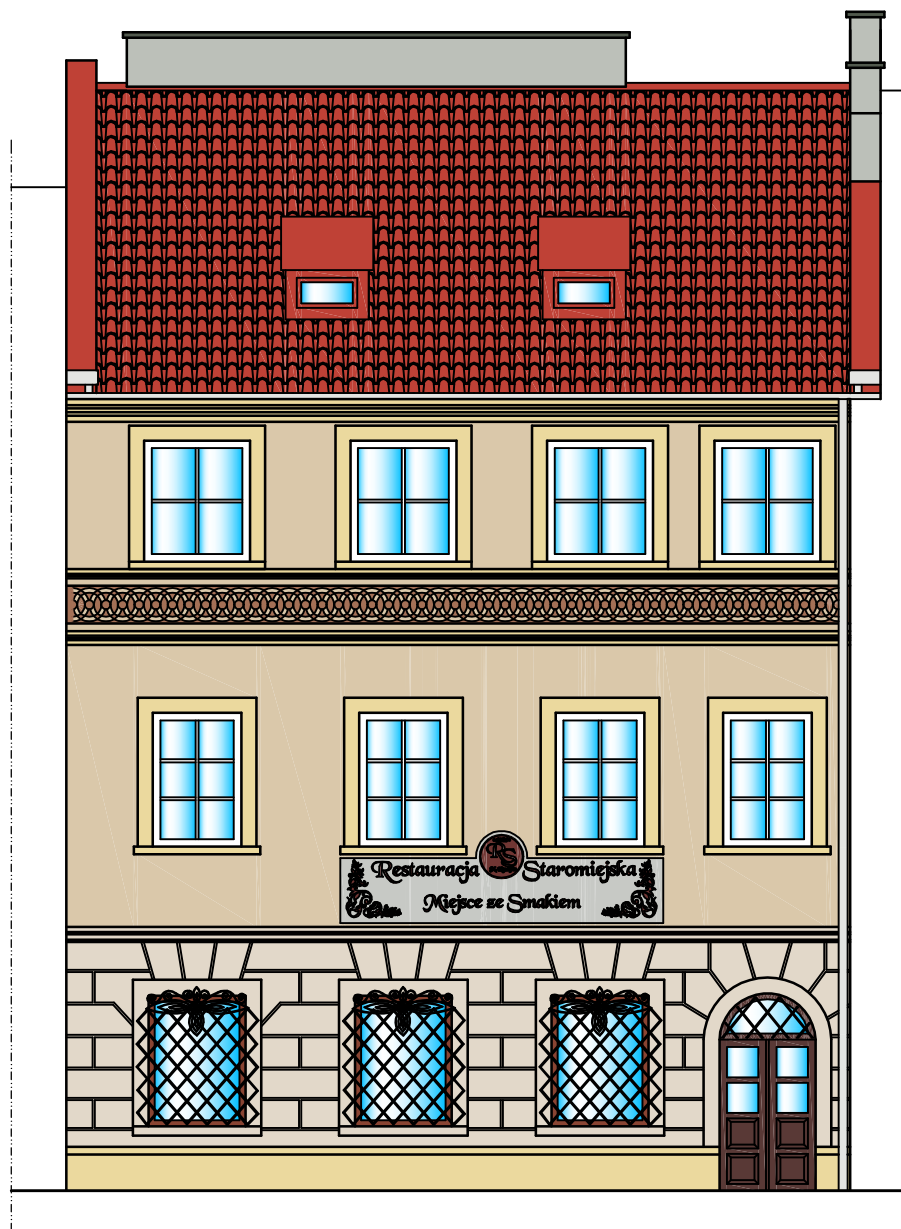
MICHAŁ MRÓZ

PODPIS :

DATA:  
03.2018r.

SKALA :  
1:500

NR RYS. :  
1



## Budynek Rynek 28 - Elewacja Północna -

### UWAGA :

Z UWAGI NA TO, ŻE WYSTĘPUJE MOŻLIWOŚĆ RÓŻNIC KOLORYSTYCZNYCH POMIĘDZY WYDRUKIEM A ORYGINALNĄ PALETĄ BARW NCS, PRZEDSTAWIONĄ KOLORYSTYKĘ ELEWACJI NALEŻY TRAKTOWAĆ W SPOSÓB POGLĄDOWY. OSTATECZNE KOLORY NALEŻY USTALIĆ PO KONSULTACJI Z INWESTOREM W OPARCIU O WZORNIK BARW PRODUCENTA WYBRANEGO SYSTEMU DOCIEPLENIA.

	NCS S2010-G30R ( kolorystyka ścian )
	NCS S1505-Y50R ( kolorystyka boni )
	NCS S1020-Y ( kolorystyka gzymsów , opasek stolarki )
	RAL 5008 ( obróbki blacharskie )

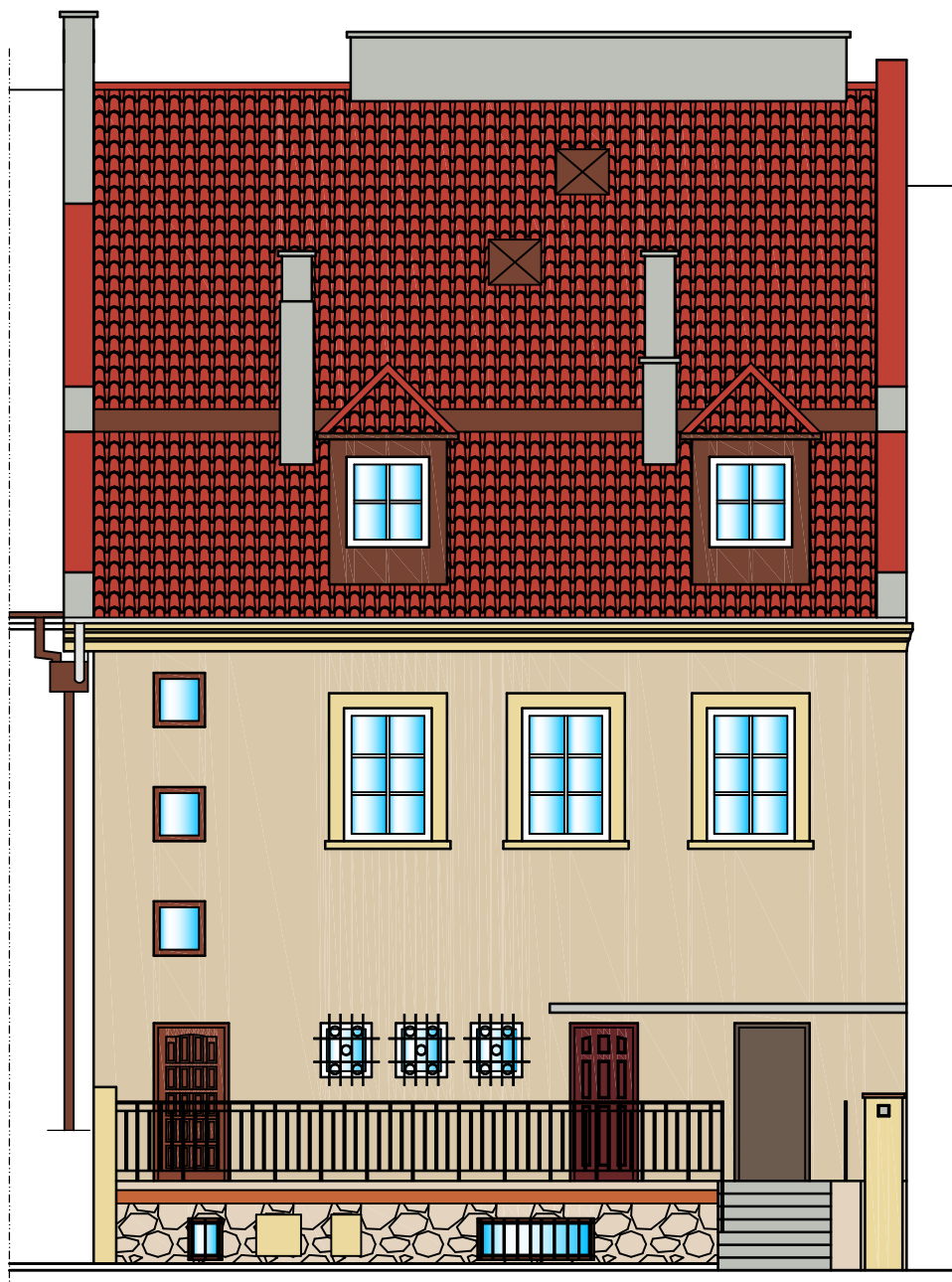
TEMAT OPRACOWANIA : REMONT ELEWACJI BUDYNKU MIESZKALNEGO

ADRES INWESTYCJI : UL. RYNEK 28  
27-600 SANDOMIERZ

INWESTOR : GMINA SANDOMIERZ  
PLAC PONIAŃKOWSKIEGO 3  
27-600 SANDOMIERZ

NAZWA RYSUNKU : KOLORYSTYKA ELEWACJI PÓŁNOCNEJ




FUNKCJA :	IMIĘ I NAZWISKO ( NR UPRAWNIENI ) :	PODPIS :
PROJEKTANT	mgr inż. arch. KAMIL DWORACZYK upr. nr 6/PKOKK/2014	
PROJEKTANT	inż. MARIA BEDNARZ upr. nr 701/21/83	
ASYSTENT PROJ.	MICHAŁ MRÓZ	
BRANŻA : <b>ARCHITEKTURA</b>	STADIUM : <b>PROJEKT</b>	DATA: <b>03.2018r.</b>
		SKALA : <b>1:100</b>
		NR RYS. : <b>2</b>



**Budynek Rynek 28  
- Elewacja Południowa -**

UWAGA :

Z UWAGI NA TO , ŻE WYSTĘPUJE MOŻLIWOŚĆ RÓŻNIC KOLORYSTYCZNYCH POMIĘDZY WYDRUKIEM A ORYGINALNĄ PALETĄ BARW NCS , PRZEDSTAWIONĄ KOLORYSTYKĘ ELEWACJI NALEŻY TRAKTOWAĆ W SPOSÓB POGLĄDOWY . OSTATECZNE KOLORY NALEŻY USTALIĆ PO KONSULTACJI Z INWESTOREM W OPARCIU O WZORNIK BARW PRODUCENTA WYBRANEGO SYSTEMU DOCIEPLENIA.

	NCS S2010-G30R ( kolorystyka ścian )
	NCS S1020-Y ( kolorystyka gzymsów , opasek stolarki )
	RAL 5008 ( obróbki blacharskie )

TEMAT OPRACOWANIA : REMONT ELEWACJI BUDYNKU MIESZKALNEGO

ADRES INWESTYCJI : UL. RYNEK 28  
27-600 SANDOMIERZ

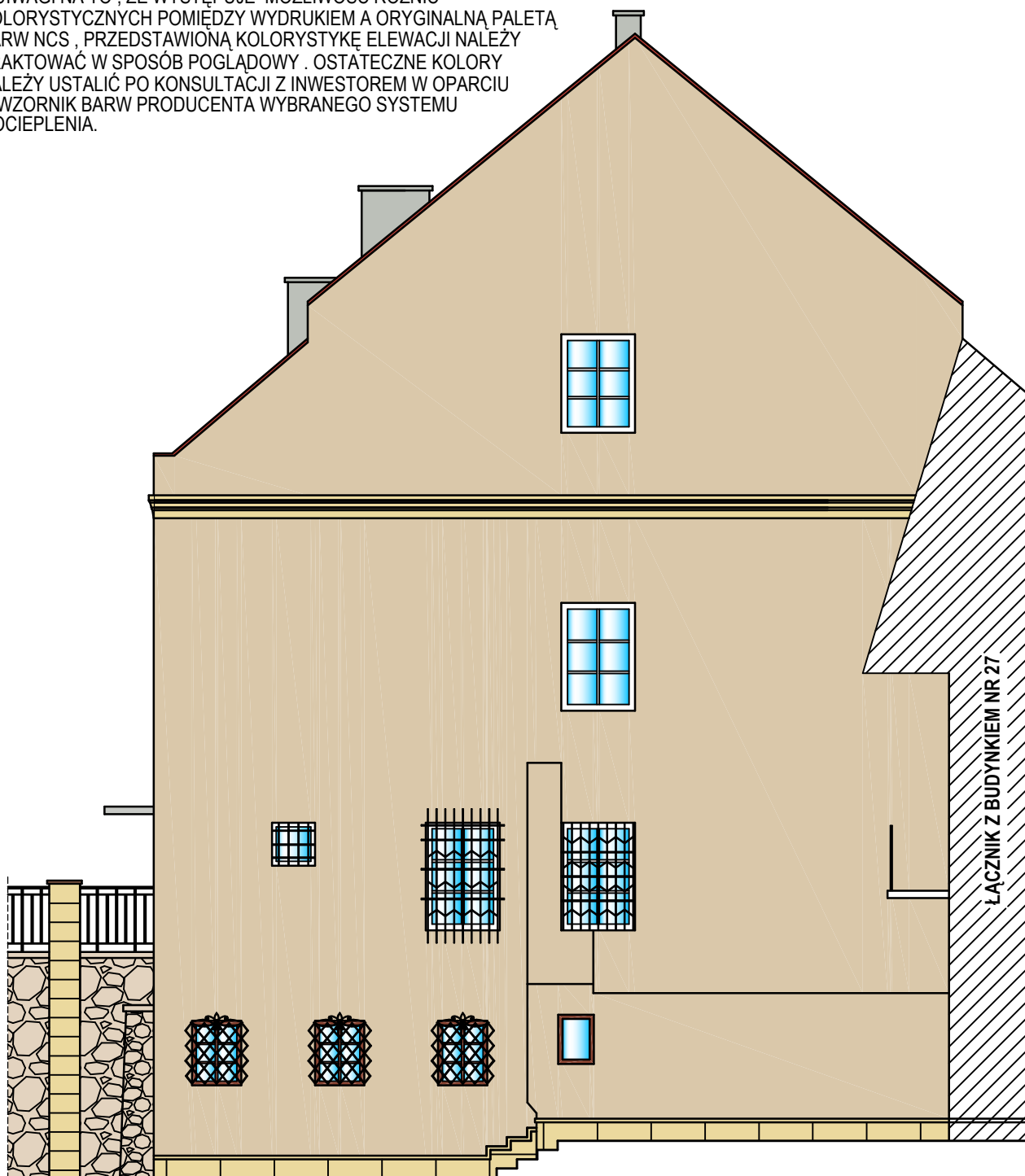
INWESTOR : GMINA SANDOMIERZ  
PLAC PONIATOWSKIEGO 3  
27-600 SANDOMIERZ

NAZWA RYSUNKU : KOLORYSTYKA ELEWACJI POŁUDNIOWEJ




FUNKCJA :	IMIĘ I NAZWISKO ( NR UPRAWNIEŃ ) :	PODPIS :		
PROJEKTANT	mgr inż. arch. KAMIL DWORACZYK upr. nr 6/PKOKK/2014			
PROJEKTANT	inż. MARIA BEDNARZ upr. nr 701/21/83			
ASYSTENT PROJ.	MICHAŁ MRÓZ			
BRANŻA : <b>ARCHITEKTURA</b>	STADIUM : <b>PROJEKT</b>	DATA: <b>03.2018r.</b>	SKALA : <b>1:100</b>	NR RYS. : <b>3</b>

UWAGA :

Z UWAGI NA TO , ŻE WYSTĘPUJE MOŻLIWOŚĆ RÓŻNIC KOLORYSTYCZNYCH POMIĘDZY WYDRUKIEM A ORYGINALNĄ PALETĄ BARW NCS , PRZEDSTAWIONĄ KOLORYSTYKĘ ELEWACJI NALEŻY TRAKTOWAĆ W SPOSÓB POGLĄDOWY . OSTATECZNE KOLORY NALEŻY USTALIĆ PO KONSULTACJI Z INWESTOREM W OPARCIU O WZORNIK BARW PRODUCENTA WYBRANEGO SYSTEMU DOCIEPLENIA.



**Budynek Rynek 28  
- Elewacja Wschodnia -**

	NCS S2010-G30R ( kolorystyka ścian )
	NCS S1020-Y ( kolorystyka gzymsów )
	RAL 5008 ( obróbki blacharskie )

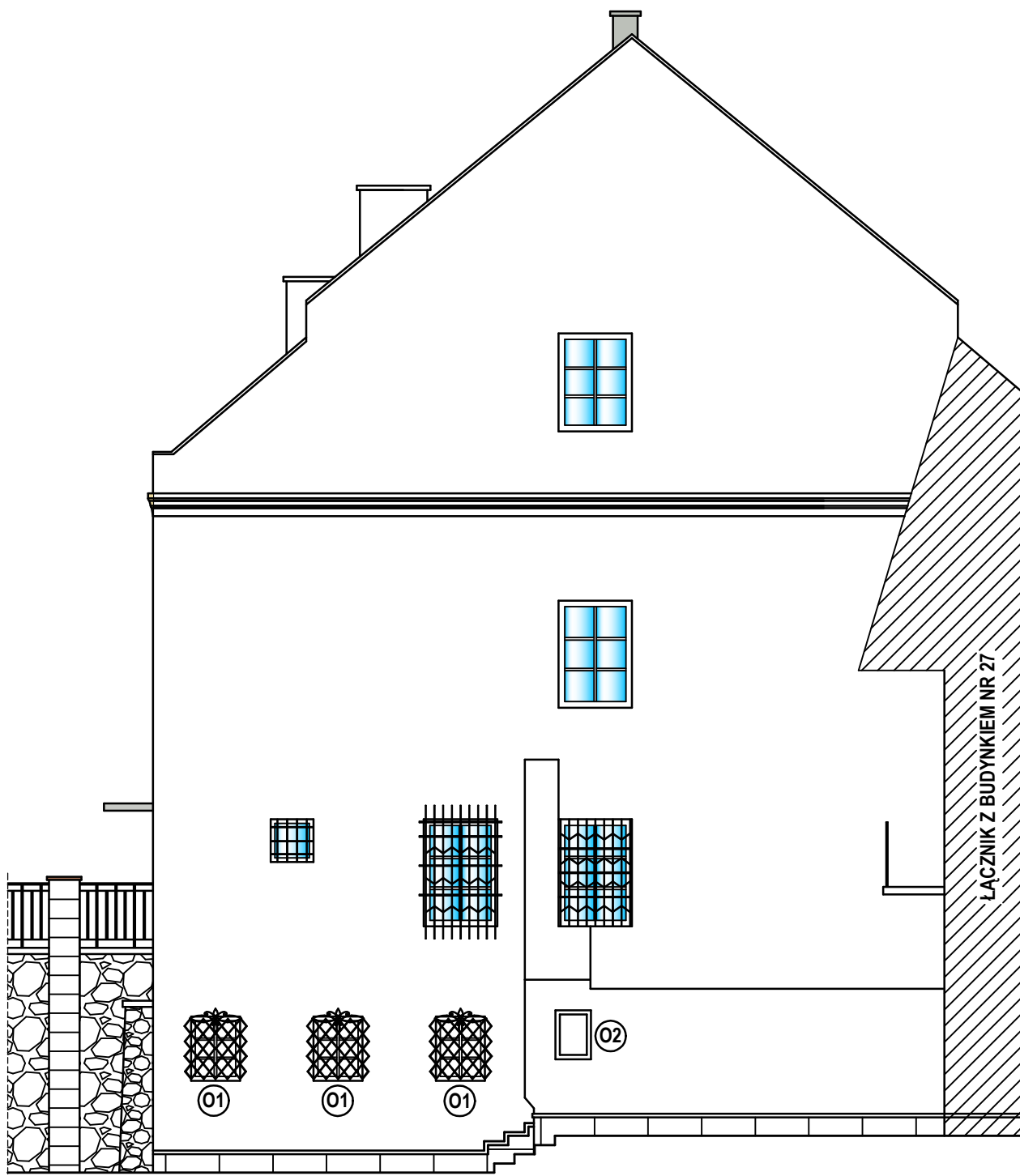
TEMAT OPRACOWANIA : REMONT ELEWACJI BUDYNKU MIESZKALNEGO

ADRES INWESTYCJI : UL. RYNEK 28  
27-600 SANDOMIERZ

INWESTOR : GMINA SANDOMIERZ  
PLAC PONIATOWSKIEGO 3  
27-600 SANDOMIERZ

NAZWA RYSUNKU : KOLORYSTYKA ELEWACJI WSCHODNIEJ

FUNKCJA :	IMIĘ I NAZWISKO ( NR UPRAWNIEŃ ) :	PODPIS :		
PROJEKTANT	mgr inż. arch. KAMIL DWORACZYK upr. nr 6/PKOKK/2014			
PROJEKTANT	inż. MARIA BEDNARZ upr. nr 701/21/83			
ASYSTENT PROJ.	MICHAŁ MRÓZ			
BRANŻA : <b>ARCHITEKTURA</b>	STADIUM : <b>PROJEKT</b>	DATA: <b>03.2018r.</b>	SKALA : <b>1:100</b>	NR RYS. : <b>4</b>



## Budynek Rynek 28 - Elewacja Wschodnia -

① - okna do wymiany

② - okno do wymiany

TEMAT OPRACOWANIA : REMONT ELEWACJI BUDYNKU MIESZKALNEGO



ADRES INWESTYCJI : UL. RYNEK 28  
27-600 SANDOMIERZ

INWESTOR : GMINA SANDOMIERZ  
PLAC PONIATOWSKIEGO 3  
27-600 SANDOMIERZ

NAZWA RYSUNKU : WYMIANA STOLARKI OKIENNEJ W ELEWACJI WSCHODNIEJ

FUNKCJA :	IMIĘ I NAZWISKO ( NR UPRAWNIEŃ ) :	PODPIS :		
PROJEKTANT	mgr inż. arch. KAMIL DWORACZYK upr. nr 6/PKOKK/2014			
PROJEKTANT	inż. MARIA BEDNARZ upr. nr 701/21/83			
ASYSTENT PROJ.	MICHAŁ MRÓZ			
BRANŻA : <b>ARCHITEKTURA</b>	STADIUM : <b>PROJEKT</b>	DATA: <b>03.2018r.</b>	SKALA : <b>1:100</b>	NR RYS. : <b>5</b>

### STOLARKA OKIENNA DO WYMIANY

Nazwa	Okno z drewna sosnowego litego rozwierno-uchylne	Okno z drewna sosnowego litego stałe - nieotwierane
Oznaczenie	O1	O2
Symbol		
Szerokość[cm]	80	58
Wysokość[cm]	117	80
Ilość[szt]	3	1

TEMAT OPRACOWANIA : REMONT ELEWACJI BUDYNKU MIESZKALNEGO

ADRES INWESTYCJI : UL. RYNEK 28  
27-600 SANDOMIERZ

INWESTOR : GMINA SANDOMIERZ  
PLAC PONIATOWSKIEGO 3  
27-600 SANDOMIERZ

NAZWA RYSUNKU : ZESTAWIENIE STOLARKI OKIENNEJ DO WYMIANY

FUNKCJA :	IMIĘ I NAZWISKO ( NR UPRAWNIENIŃ ) :	PODPIS :
PROJEKTANT	mgr inż. arch. KAMIL DWORACZYK upr. nr 6/PKOKK/2014	
PROJEKTANT	inż. MARIA BEDNARZ upr. nr 701/21/83	
ASYSTENT PROJ.	MICHAŁ MRÓZ	
BRANŻA : <b>ARCHITEKTURA</b>	STADIUM : <b>PROJEKT</b>	DATA: <b>03.2018r.</b>
		SKALA : <b>1:100</b>
		NR RYS. : <b>6</b>